

# FULGORE TACHETÉ

Une menace sérieuse pour les vignobles, les vergers et les forêts urbaines



## De quoi s'agit-il?

Le fulgore tacheté (*Lycorma delicatula*) est un fulgore envahissant originaire de Chine. Cet insecte se nourrit de sucres végétaux, ce qui perturbe la circulation normale des nutriments dans la plante. Les fulgores tachetés se nourrissent en essaims et les grandes infestations peuvent endommager les vignes et autres fruits tendres, ce qui représente une menace sérieuse pour les industries multimilliardaires viticoles (viticulture) et fruitières de l'Ontario.

## Où se trouve-t-il?

Le fulgore tacheté n'a pas été détecté au Canada. Il s'est établi pour la première fois en Amérique du Nord, dans le comté de Berks, en Pennsylvanie (2014). Cet organisme nuisible a été intercepté dans le Maryland, le Connecticut, le Massachusetts, la Virginie-Occidentale, la Virginie et dans deux comtés de l'État de New York, de l'autre côté de la frontière de la région du Niagara de l'Ontario. Le fulgore tacheté est actuellement présent en Pennsylvanie, au New Jersey, au Delaware et dans le nord de la Virginie, ce qui entraîne la création de zones de quarantaine dans ces États.

## Arbres et plantes en péril

L'ailante glanduleux (*Ailanthus altissima*), qui est également une espèce envahissante en Amérique du Nord, est un hôte important pour le fulgore tacheté. Bien qu'aucune mortalité d'arbre ne soit associée au fulgore tacheté, on sait qu'il se nourrit de plus de 70 espèces d'arbres et de plantes, y compris des raisins cultivés, des arbres fruitiers et des feuillus. Les arbres hôtes comprennent souvent des arbres urbains tels que le pommier (*Malus spp.*), le noyer noir (*Juglans nigra*) et l'érable rouge (*Acer rubrum*). Afin d'atténuer la propagation du fulgore tacheté, il faut éviter de planter l'ailante glanduleux.

## Signes

- Accumulation d'une substance sucrée et collante appelée « miellat » au pied des arbres
  - Crée des traînées de sève sombres sur les arbres qui attirent les abeilles et les guêpes
  - Tombe des arbres pendant l'alimentation active au printemps et en été
  - Provoque la croissance de fumagine au pied des arbres et sur le sol à proximité
- Les fulgores tachetés essaiment sur les arbres hôtes et les vignes ou au pied de ces derniers
- Les fulgores tachetés pondront des masses d'œufs brunes sur toute surface dure disponible, y compris les arbres, les vignes, les pierres, les véhicules et les meubles de jardin
  - Masses d'œufs sèches et fendues pendant les mois froids



## Impacts

- Augmentation des coûts liés à l'application d'insecticides dans le secteur de l'agriculture et pour les propriétaires
- Dégradation des possibilités de tourisme et de loisirs liées aux domaines viticoles, à l'agriculture et à la randonnée
- L'alimentation des essaims nuira davantage aux arbres déjà stressés par plusieurs facteurs tels que le climat et d'autres ravageurs et organismes pathogènes
- L'accumulation de miellat attire les guêpes et favorise la croissance des moisissures
- Dangers pour la santé d'autres organismes dus à la fumagine et aux bactéries
- Les restrictions (quarantaine) applicables en présence du fulgore tacheté peuvent avoir un impact sur les corridors de transport et les économies locales



# Comment le fulgore tacheté se propage-t-il?

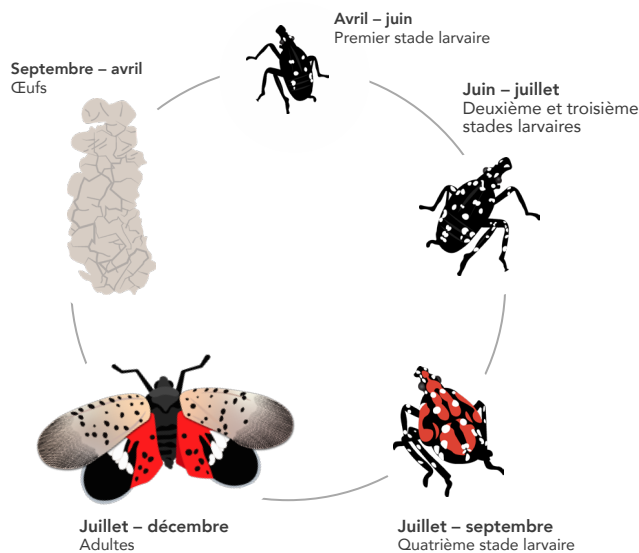
- Il pondra des masses d'œufs sur toute surface dure, y compris les véhicules (voitures, bateaux, remorques, etc.), les pierres, le métal, les déchets de jardin et la broussaille, les matériaux/déchets d'aménagement paysager, les matériaux d'emballage et les meubles de jardin. Soyez particulièrement attentif si vous déplacez l'un de ces objets depuis les zones touchées. Le déplacement de ces objets peut entraîner la propagation du fulgore tacheté vers de nouvelles zones.
- Les pattes des fulgores tachetés adultes et des nymphes de fulgores tachetés sont très collantes. Elles peuvent s'agripper aux véhicules et aux personnes et s'accrocher même pendant le transport.



## Détection du fulgore tacheté

### Analyse du cycle de vie

Le fulgore tacheté passe par une série de stades biologiques appelées « stades larvaires » au cours d'une année. En Pennsylvanie, le cycle de vie a été observé comme suit :

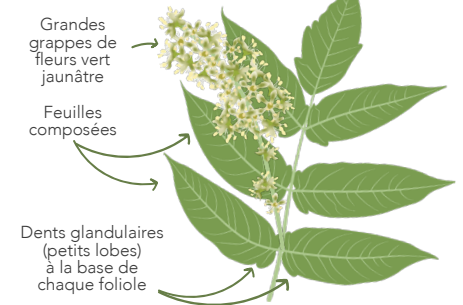


### À quoi faut-il porter

- Surveillez les stades biologiques des fulgores tachetés tout au long de l'année.
- Les œufs sont pondus en groupes de lignes droites avec 30 à 50 œufs par masse. Ils sont recouverts d'une sécrétion grise brillante, semblable à du mastic, qui se ternit et se fendille au cours de l'hiver. Les œufs sont pondus sur de nombreuses surfaces, notamment sur des troncs d'arbre, des briques, des pierres, du métal (p. ex., des barbecues) et des meubles de jardin.
- Surveillez l'ailante glanduleux, l'hôte préféré des fulgores tachetés (feuilles et fleurs sur la photo de droite). Les feuilles de l'ailante glanduleux sentent le beurre d'arachide brûlé lorsqu'elles sont écrasées.



MASSES D'ŒUFS



Grandes grappes de fleurs vert jaunâtre

Feuilles composées

Dents glandulaires (petits lobes) à la base de chaque foliole

Photo : Erica Smyers

## Que pouvez-vous faire?

- Vérifiez la présence de masses d'œufs et de nymphes dans les véhicules qui circulent dans les zones touchées ou qui les traversent.
- Vérifiez la présence de masses d'œufs de la fin de l'automne au début du printemps (de septembre à mai) sur les surfaces dures telles que les arbres, les pierres et les meubles de jardin.
- Grattez les masses d'œufs et mettez-les dans un sac en plastique rempli d'alcool pour assurer de tuer les œufs.
- Apprenez à détecter le fulgore tacheté et son hôte préféré, l'ailante glanduleux.
- Évitez de planter l'ailante glanduleux.

## Si vous voyez des signes et des symptômes indiquant la présence du fulgore tacheté, signalez-le à :

- Agence canadienne d'inspection des aliments (ACIA) – <https://www.inspection.gc.ca/protection-des-vegetaux/phytoravageurs-especes-envahissantes/fra/1299168913252/1299168989280>
- EDDMapS Ontario : 1-800-563-7711 ou [www.eddmaps.org/ontario](http://www.eddmaps.org/ontario)

## Pour obtenir de plus amples renseignements sur le fulgore tacheté, consultez :

- Centre des espèces envahissantes : [www.invasivespeciescentre.ca](http://www.invasivespeciescentre.ca)
- Agence canadienne d'inspection des aliments (ACIA) : <https://www.inspection.gc.ca/protection-des-vegetaux/phytoravageurs-especes-envahissantes/insectes/le-fulgore-tachete/fra/1433365581428/1433365581959>

