

PUCERON LANIGÈRE DE LA PRUCHE

Une espèce envahissante menace les pruches de l'est du Canada



Centre
d'espèces
envahissantes



Ron Neville, ACIA

De quoi s'agit-il?

Le puceron lanigère de la pruche (PLP) (*Adelges tsugae*) est un minuscule insecte exotique (moins de 1,5 mm), d'aspect semblable aux autres pucerons, qui attaque aux pruches et les tue.

Le PLP se fixe à la base des aiguilles d'une branche pour se nourrir d'éléments nutritifs et de sève.

Où est-il présent?

Le puceron lanigère de la pruche (PLP) a été introduit en Virginie au début des années 1900. Son aire de répartition s'est élargie et on peut maintenant trouver des PLP de la Géorgie aux côtes du Maine et dans le sud-ouest de la Nouvelle-Écosse. En 2019, deux petites populations ont été confirmées dans la région de Niagara, en Ontario.

Il existe dans l'ouest de l'Amérique du Nord une population indigène de pucerons lanigères de la pruche qui est génétiquement différente. Ces pucerons causent peu de dommages à la pruche de l'Ouest (*Tsuga heterophylla*), car ils ont des ennemis naturels et leur hôte est résistant à leurs attaques.

Arbres vulnérables

Dans l'est du Canada, la pruche du Canada (*Tsuga canadensis*), qui est une espèce fondatrice dans de nombreuses forêts, est le seul hôte indigène du PLP.

La pruche ornementale peut aussi être vulnérable.

Signes et symptômes:

Infestation hâtive

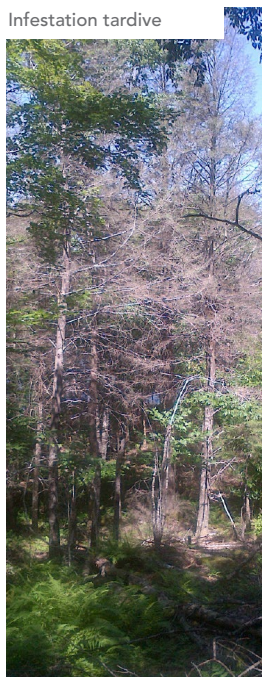


Erin Appleton, ACIA

- Présence de sacs d'œufs « laineux » et blanchâtres à la base des aiguilles de pruche sur les rameaux de l'année
- Dépérissement prématuré des bourgeons et des tiges
- Chute prématurée des aiguilles
- Cime clairsemée, vert grisâtre
- Dépérissement de rameaux et de branches
- Altération de la couleur du feuillage
- Mort de l'arbre en moins de 4 à 15 ans

Impacts:

Infestation tardive

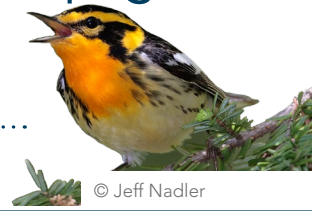


Ron Neville, ACIA

- Accroissement des phénomènes d'érosion et de sédimentation
- Perte d'abris hivernaux pour les chevreuils, les orignaux et les oiseaux
- La réduction de l'ombrage créé par les pruches au-dessus des cours d'eau peut avoir des incidences négatives sur les poissons et d'autres organismes aquatiques
- Réduction des sources alimentaires pour les animaux forestiers
- Augmentation des coûts de chauffage et de climatisation en zones résidentielles
- Réduction de la valeur des propriétés résidentielles
- Perte de bois servant à la construction et à d'autres applications

Comment le puceron lanigère de la pruche se propage-t-il?

- Les larves mobiles (jeunes nymphes) peuvent être propagées par le vent, les oiseaux, les chevreuils et d'autres animaux forestiers
- Le transport de matériel de pépinière, de bois de chauffage, de billes de bois et d'autres produits ligneux



Dépistage du puceron lanigère de la pruche

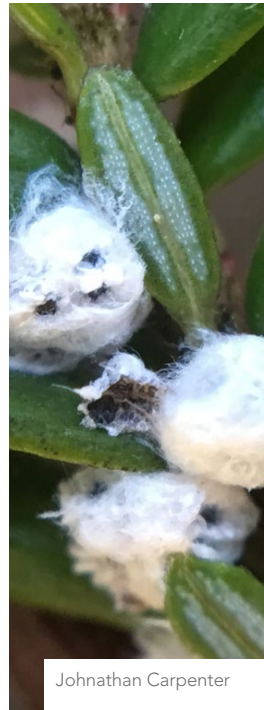
Caractéristiques du cycle biologique



Kelly Oten,
North Carolina Forest
Service, Bugwood.org

- Tous les individus sont des femelles qui ont un mode de reproduction asexuée
- Deux générations par année, l'une de printemps, l'autre d'hiver
- Les larves mobiles sont le seul stade de développement qui est mobile
- Une fois que la nymphe commence à se nourrir, elle devient immobile. À ce stade, elle est noire, de forme ovale et aplatie, et ornée d'un halo de cire laineuse blanchâtre
- Contrairement à la plupart des insectes, les PLP sont en dormance durant la saison de végétation
- À l'automne, les PLP commencent à se nourrir, deviennent adultes et pondent des masses d'œufs recouvertes d'ovisacs laineux blanchâtres

Que faut-il rechercher



Johnathan Carpenter

- Examiner le dessous des branches, près des extrémités et rechercher la présence d'ovisacs laineux blanchâtres. Ces sacs sont visibles de novembre à mai et deviennent plus apparents à la fin de l'hiver (de mars à mai), à mesure qu'ils se développent
- Les ovisacs laineux de PLP sont attachés solidement au rameau, à la base des aiguilles (et non aux aiguilles elles-mêmes) et ils ont un aspect ciréux
- Les branches de pruche qui jonchent le sol peuvent donner un indice de ce qui se passe plus haut dans l'arbre
- Après un orage printanier, examiner l'écorce des pruches pour y détecter des traces laineuses
- Commencer par inspecter les arbres situés près des lacs ou des cours d'eau, les zones à proximité des mangeoires d'oiseaux et les aires plantées de matériel de pépinière.

Que peut-on faire?

- Surveiller attentivement les prucheraies pour y détecter la présence de PLP.
 - » Dépister d'abord les zones riveraines ou les aires plantées de matériel de pépinière
- Promouvoir la santé des pruches afin de les rendre plus résilientes aux attaques de PLP et d'autres phytovagueurs
 - » Éviter de compacter le sol autour des pruches, faire attention de ne pas blesser les arbres et les arroser durant les périodes sèches
- Ne pas suspendre de mangeoires d'oiseaux près des pruches
- Acheter des pruches produites localement ou s'informer de leur provenance auprès des fournisseurs; inspecter attentivement les arbres à l'achat
- Acheter du bois de chauffage issu de forêts locales
- Consulter un professionnel horticole local pour connaître les options de traitement possibles
- Signaler toute observation suspecte

Si vous avez observé des signes de la présence de pucerons lanigères de la pruche, veuillez en informer:

- l'Agence canadienne d'inspection des aliments (ACIA)
www.inspection.gc.ca/phytoravageurs

Pour plus d'information sur le puceron lanigère de la pruche, consultez le site suivant:

- Forest Invasives Canada (site Web en anglais seulement)
<http://forestinvasives.ca/>



Produit en collaboration avec:



Canada